

По вопросам продаж и поддержки обращайтесь:

Архангельск (8182)63-90-72
Астана +7(7172)727-132
Белгород (4722)40-23-64
Брянск (4832)59-03-52
Владивосток (423)249-28-31
Волгоград (844)278-03-48
Вологда (8172)26-41-59
Воронеж (473)204-51-73
Екатеринбург (343)384-55-89
Иваново (4932)77-34-06
Ижевск (3412)26-03-58
Казань (843)206-01-48

Калининград (4012)72-03-81
Калуга (4842)92-23-67
Кемерово (3842)65-04-62
Киров (8332)68-02-04
Краснодар (861)203-40-90
Красноярск (391)204-63-61
Курск (4712)77-13-04
Липецк (4742)52-20-81
Магнитогорск (3519)55-03-13
Москва (495)268-04-70
Мурманск (8152)59-64-93
Набережные Челны (8552)20-53-41

Нижний Новгород (831)429-08-12
Новокузнецк (3843)20-46-81
Новосибирск (383)227-86-73
Орел (4862)44-53-42
Оренбург (3532)37-68-04
Пенза (8412)22-31-16
Пермь (342)205-81-47
Ростов-на-Дону (863)308-18-15
Рязань (4912)46-61-64
Самара (846)206-03-16
Санкт-Петербург (812)309-46-40
Саратов (845)249-38-78

Смоленск (4812)29-41-54
Сочи (862)225-72-31
Ставрополь (8652)20-65-13
Тверь (4822)63-31-35
Томск (3822)98-41-53
Тула (4872)74-02-29
Тюмень (3452)66-21-18
Ульяновск (8422)24-23-59
Уфа (347)229-48-12
Челябинск (351)202-03-61
Череповец (8202)49-02-64
Ярославль (4852)69-52-93

Единый адрес: tnc@nt-rt.ru | <http://topcon.nt-rt.ru>

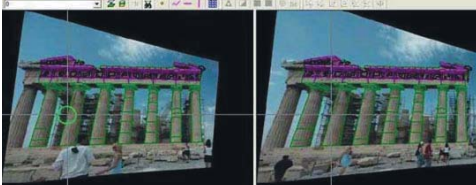
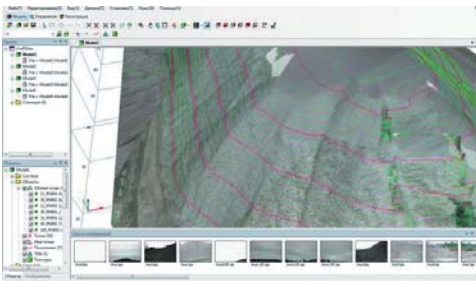
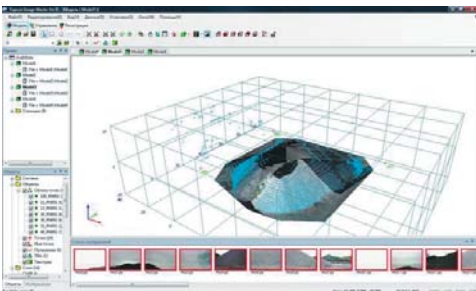
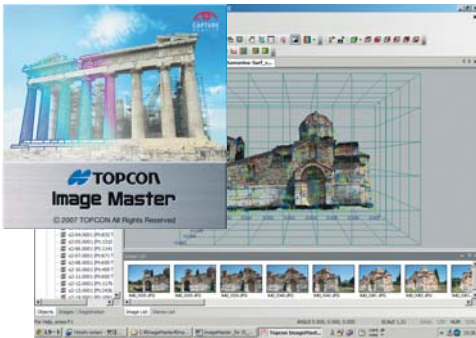


IMAGE MASTER

Программное обеспечение Image Master на сегодняшний день представлено четырьмя модулями, которые отличаются своей функциональностью:

- **Image Master для Imaging Station.** Данное программное обеспечение входит в стандартный комплект поставки роботизированного тахеометра Imaging Station.
- **Image Master STD;**
- **Image Master Pro;**
- **Image Master Photogrammetry.**

Программное обеспечение ImageMaster переведено на русский язык.

Image Master для Imaging Station (IS)

Представляет собой многофункциональное программное обеспечение. Удобная навигация, выбор центра вращения, выбор перспективного, параллельного и 2D вида позволяет легко и быстро редактировать данные и создавать каркасные и триангуляционные модели. При управлении IS по средствам Wi-Fi соединения между ноутбуком и роботизированным тахеометром производится ориентирование, измерение характерных точек, сканирование и фотографирование объекта. По данным, полученным из IS в данном программном обеспечении, возможно:

- сведение различных стоянок прибора в единую систему координат (по узловым точкам, по точкам стояния и точкам ориентирования и без трансформации);
- создание TIN моделей с наложением фототекстур;
- создание точек, полилиний, сплайнов;
- редактирование облаков точек, точек, полилиний, сплайнов, TIN моделей;
- производить координатные преобразования (параллельный перенос, преобразование разворотом, преобразование масштаба, преобразование осей, указание уровневной поверхности 3 точками, указание вертикальной оси 2 точками);
- производить измерение расстояний;
- экспортировать файлы точек, облака точек, файлы формата dxf, tin, wrf.

А также возможно импортировать данные:

- импортировать данные IS (файлы сканирования из программного обеспечения TopSURV on Board for IS) если измерения проводились без использования программы ImageMaster;
- импортировать файлы точек формата (*.csv; *.gcp; *.apa; *.sim; *.txt).

Image Master Standard

Обладает всеми возможностями Image Master для Imaging Station и дополнительно позволяет:

- импортировать файлы изображений из цифровых камер формата *.jpg;
- создавать контурные линии и поперечники;
- производить расчеты площадей и объемов;
- создавать орто-фото изображения.

Image Master Pro

Максимальная функциональность Image Master выражена в модуле Pro. Данный Модуль позволяет работать с данными, полученными из цифровых фотокамер (создание стереопар, 3D измерения по стереопарам), лазерного сканера, роботизированных тахеометров и тахеометров серии GPT-7000i.

Image Master Photogrammetry

Позволяет использовать все возможности модуля PRO за исключением удаленного управления роботизированным тахеометром IS.

Функциональные возможности модулей программного продукта Image Master

Функциональность		Image Master			
		Для IS	Std	Pro	Photo
Удаленное управление IS	Управление через WiFi соединение, сканирование, измерение точек, фотографирование.	■	■	■	□
Данные для импорта	IS данные сканирования	■	■	■	■
	CSV (координаты)	■	■	■	■
	DXF (точки, полилинии)	□	■	■	■
	Облака точек лазерного сканера	□	■	■	■
	Изображены с цифровой фотокамеры	□	■	■	■
Данные для экспорта	DXF, CSV	■	■	■	■
	VRML, OBJ (3D модель)	■	■	■	■
	TIN (Торсон формат)	■	■	■	■
	Орто-фото файлы (bmp,jpg)	□	■	■	■
Ориентирование	Измерение координатных меток по снимку	□	■	■	■
	Параметры внутреннего ориентирования снимка	□	■	■	■
	Регистрация	■	■	■	□
3D измерения по стереопаре	Точки (создание и редактирование)	□	□	■	■
	Полилинии (создание и редактирование)	□	□	■	■
	Поверхности (создание и редактирование)	□	□	■	■
3D визуализация	Вращение, увеличение, уменьшение	■	■	■	■
	Раскрашивание по интенсивности, высоте, расстоянию, слоям.	■	■	■	■
	Выделение рабочей области	■	■	■	■
Работа с данными	Создание и редактирование точек и полилиний	■*	■	■	■
	Создание и редактирование TIN	■*	■	■	■
	Создание контурных линий по TIN	□	■	■	■
	Создание поперечников	□	■	■	■
	Наложение текстуры на TIN	■*	■	■	■
	Измерение расстояния между 2 точками	■	■	■	■
	Расчет площади	□	■	■	■
	Расчет объема	□	■	■	■
Установки	Калибровка фотокамеры	□	■	■	■
	Работа со слоями	■	■	■	■
	Координатное преобразование (разворот, масштабирование, параллельный перенос, задание уровня плоскости, задание вертикальной оси)	■	■	■	■

По вопросам продаж и поддержки обращайтесь:

Архангельск (8182)63-90-72
 Астана +7(7172)727-132
 Белгород (4722)40-23-64
 Брянск (4832)59-03-52
 Владивосток (423)249-28-31
 Волгоград (844)278-03-48
 Вологда (8172)26-41-59
 Воронеж (473)204-51-73
 Екатеринбург (343)384-55-89
 Иваново (4932)77-34-06
 Ижевск (3412)26-03-58
 Казань (843)206-01-48

Калининград (4012)72-03-81
 Калуга (4842)92-23-67
 Кемерово (3842)65-04-62
 Киров (8332)68-02-04
 Краснодар (861)203-40-90
 Красноярск (391)204-63-61
 Курск (4712)77-13-04
 Липецк (4742)52-20-81
 Магнитогорск (3519)55-03-13
 Москва (495)268-04-70
 Мурманск (8152)59-64-93
 Набережные Челны (8552)20-53-41

Нижний Новгород (831)429-08-12
 Новокузнецк (3843)20-46-81
 Новосибирск (383)227-86-73
 Орел (4862)44-53-42
 Оренбург (3532)37-68-04
 Пенза (8412)22-31-16
 Пермь (342)205-81-47
 Ростов-на-Дону (863)308-18-15
 Рязань (4912)46-61-64
 Самара (846)206-03-16
 Санкт-Петербург (812)309-46-40
 Саратов (845)249-38-78

Смоленск (4812)29-41-54
 Сочи (862)225-72-31
 Ставрополь (8652)20-65-13
 Тверь (4822)63-31-35
 Томск (3822)98-41-53
 Тула (4872)74-02-29
 Тюмень (3452)66-21-18
 Ульяновск (8422)24-23-59
 Уфа (347)229-48-12
 Челябинск (351)202-03-61
 Череповец (8202)49-02-64
 Ярославль (4852)69-52-93